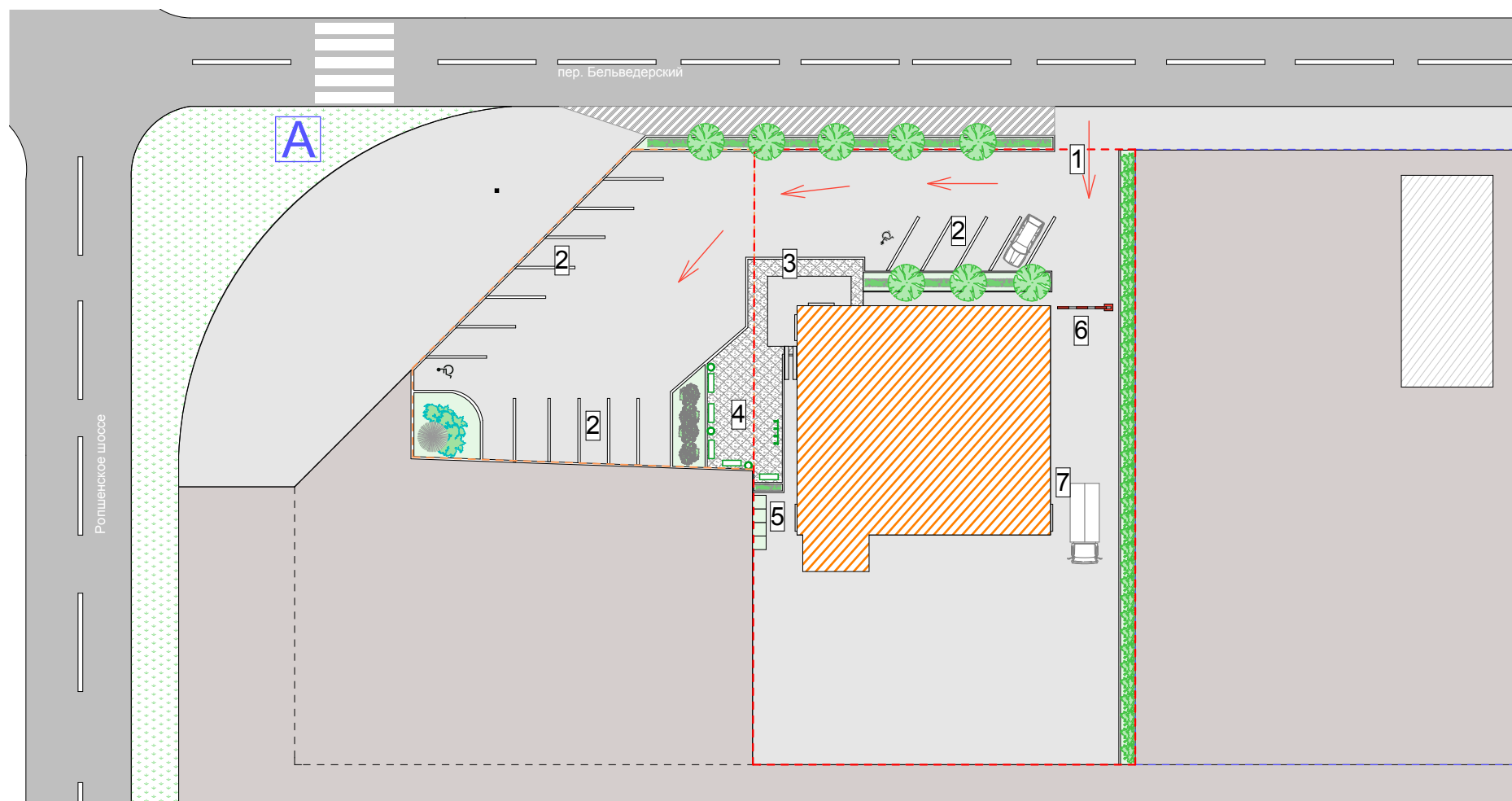
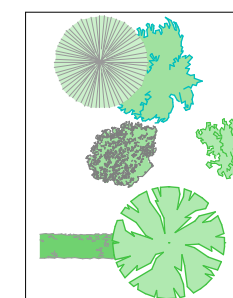


С



Условные обозначения:

- Объект капитального строительства
- Гранитная плитка
- Шлагбаум (дистанционного управления)
- Асфальт
- Бортовой камень
- Асфальт, полоса торможения (ширина 2,5 м)
- Парковочные места для инвалидов
- Проектируемый газон
- Движение транспорта по участку



- Проектируемые посадки

Условные обозначения существующих угодий:

- Существующий жилой дом
- Грунт
- Существующая канава
- Существующий световой столб

- Проектируемый участок
Кадастровый номер 47:14:0310003:8
- Дополнительный участок земли
Кадастровый номер 47:14:0310003:7
- Кадастровый номер 47:14:0310003:6

- 1 - Въезд/выезд на территорию
- 2 - Парковочные места
- 3 - Вход в здание
- 4 - Зона отдыха
- 5 - Контейнерная площадка
- 6 - Въезд/выезд служебных машин
- 7 - Зона загрузки

Примечания : Парковочных мест рассчитанно на 18 машин

				10-П/17-ПЗУ			
ГАП				Благоустройство территории по адресу: угол Ропшенского ш. и пер. Бельведерский.			
ГИП							
Нач. отд.				по адресу: угол Ропшенского ш. и пер. Бельведерский.	Стадия	Лист	Листов
Гл. спец.			2017		П		
Рук. гр.				Схема благоустройства 1:500	ООО "ДСК АС"		
Проверил	Сирак Л.А.						
Проектировал							
Н. контр.							